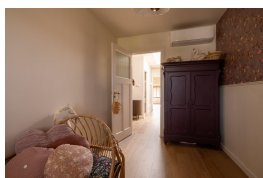
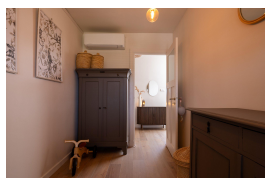


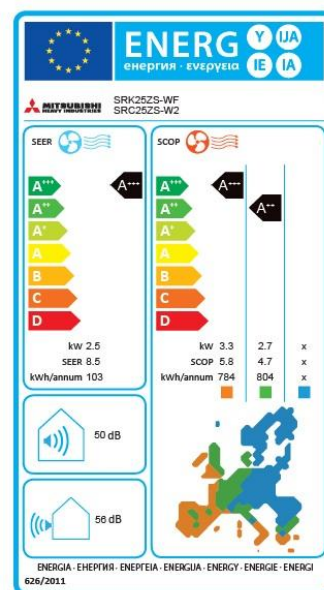
# Wand single-split set SRK25ZS-WF 2,5 kW Wit inclusief ingebouwde wifi-module



## Omschrijving

De SRK-ZS-airconditioner van Mitsubishi Heavy industries biedt u een hoog seizoensrendement, comfortkoeling of -verwarming en kan eenvoudig in uw interieur worden toegepast. Daarnaast heeft dit single-split wandmodel tal van opties die speciaal ontwikkeld zijn voor uw comfort. De wandunit wordt standaard geleverd met een draadloze infrarood afstandsbediening. Hiermee regelt u de instellingen van de unit, zoals temperatuur, ventilatorsnelheid, verwarming of koeling. De controller heeft een gebruiksvriendelijk ontwerp met grote knoppen. Er zijn veel belangrijke voordelen, zoals eco-modusinstellingen, waarmee energie kan worden bespaard. Er is ook een weektimer die naar wens kan worden ingesteld op uw eigen parameters. Er is ook een optie voor de stille modus, die kan worden geselecteerd wanneer u gaat slapen, zodat er minimale geluidsniveaus zijn.

## Energie label



## Pluspunten

- + Japanse kwaliteit
- + Betrouwbaar
- + Hoog seizoensrendement
- + Fluisterstil

## Dit product bestaat uit



Wandunit SRK25ZS-WF 2,5 kW  
warmtepomp inverter R32 Inclusief  
ingebouwde WF-RAC wifi interface



Buitenunit SRC25ZS-W2 2,5 kW  
220/240V-1-50Hz warmtepomp  
inverter R32

## Bekijk de airco in jouw ruimte met Augmented Reality!

Met onze AR-functie kun je de airco virtueel in je eigen interieur plaatsen. Zie direct hoe het model past in je kamer en kies de ideale plek voor installatie – alles vanaf je smartphone of tablet. Probeer het nu en maak je keuze nog eenvoudiger!



Scan de QR-code met uw  
smartphone

**Airco in AR bekijken >**

## Accessoires



Design bediening RC-ES1 kit  
combinatie van interface koppeling  
en bedrade wandbediening



Ecotouch bediening RC-EX3A kit  
combinatie van interface koppeling  
en bedrade wandbediening



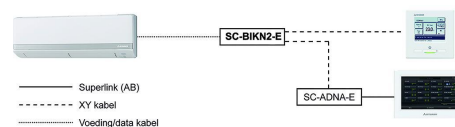
Module INWFIMHI001I100 Domestic  
AC Cloud Control Wi-Fi voor MHI  
met app



Interface koppeling SC-BIKN2-E  
t.b.v. bedrade bediening RAC-units



Cool-sign in 80,26x44,45x1,6 mm  
t.b.v. MHI binnendelen met CNT  
contact schakeling d.m.v. 230V  
0,5A max.



Print SC-ADNA-E t.b.v. van  
koppeling RAC aan superlink II

## Technische specificaties

Configurator Aantal ruimtes	1
Configurator Uitvoering	Single split set
Configurator Model	Wandmodel
Configurator Bediening	Infrarood en wifi
Configurator Koelcapaciteit	2,5
Configurator Verwarmingscapaciteit	3,2
Configurator Kleur	Wit
Configurator Aansluitspanning (V/pH/Hz)	220-240/1/50

### Prestaties koelen

Koelcapaciteit (kW)	2,5 (0,9~3,1)
Pdesign cap. Koelen (kW)	2.5
Opgenomen vermogen koelen (kW)	0.62
Nominale stroomsterkte koelen (A)	3.1
S.E.E.R.	8.5
E.E.R.	4.03
Jaarlijks energieverbruik koelen (kW/uur)	103
Energielabel koelen	A+++
Temperatuurbereik koelen (°C)	-15~+46

### Prestaties verwarmen

Verwarmingscapaciteit (kW)	3,2 (0,9~4,5)
Verwarmingscapaciteit -10 °C (kW)	2.7
Pdesign cap verwarmen (kW)	2.7
Opgenomen vermogen verwarmen (kW)	0.74
Nominale stroomsterkte verwarmen (A)	3.6
S.C.O.P.	4.7
C.O.P.	4.32
Jaarlijks energieverbruik verwarmen kW/uur	804
Energielabel verwarmen	A++
Temperatuurbereik verwarmen (°C)	-20~+24

### Overig

PED categorie	Art.4 Lid 3 Installatie
Aansluitspanning (V/pH/Hz)	220-240/1/50-60
Afzekerwaarde (A)	16T
Bekabeling tussen binnen- en buitenunit (mm <sup>2</sup> )	4x1,5
Voedingskabel	buiten
Maximale leidinglengte (m)	20
Maximaal hoogteverschil (m)	10
Koelleiding diameters (inch)	1/4 - 3/8
Type koudemiddel (GWP)*	R32 (675)
Koudemiddel inhoud (kg)	0.62
CO <sub>2</sub> equivalent (kg/ton)**	0.42
Buitenunit voorgevuld tot (m)	15
Extra vulling per meter (g/m)	20

### Gegevens binnendeel

Kleur	Wit
Ingebouwde wifi-module	Ja
Aanwezigheidssensor	Nee
Luchthoeveelheid u-la/la/mi/ho (m <sup>3</sup> /uur)	300/354/480/594
Geluidsdruk u-la/la/mi/ho dB(A)	19/23/28/36
Geluidsvermogen dB(A)	53
Condensaansluiting Ø (mm)	16
Hoogte binnendeel (mm)	290
Breedte binnendeel (mm)	870

Diepte binnendeel (mm)	230
Gewicht binnendeel (kg)	9.5

### Gegevens buitendeel

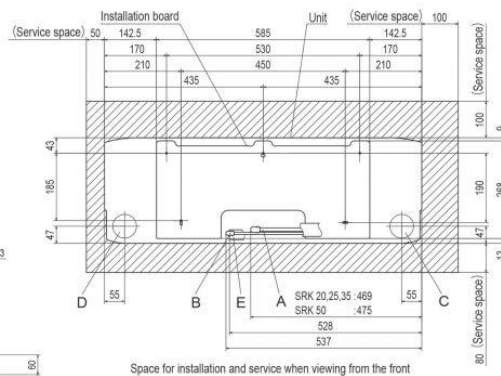
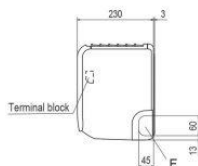
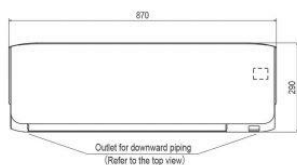
Luchthoeveelheid (m <sup>3</sup> /uur)	1644
Geluidsdruk (silent mode) dB(A)	46(42)
Geluidsvermogen dB(A)	58
Hoogte buitendeel (mm)	540
Breedte buitendeel (mm)	842
Diepte buitendeel (mm)	290
Gewicht (kg)	31

\*) Dit product bevat gefluoreerde broeikasgassen

\*\*) is de (inhoud koudemiddel \* GWP) / 1000

## Maatschetskeningen

SRK20ZS-W,-WB,-WT SRK25ZS-W,-WB,-WT  
SRK35ZS-W,-WB,-WT SRK50ZS-W,-WB,-WT  
SRK20ZS-S,-SB,-ST SRK25ZS-S,-SB,-ST  
SRK35ZS-S,-SB,-ST SRK50ZS-S,-SB,-ST

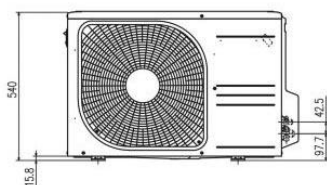
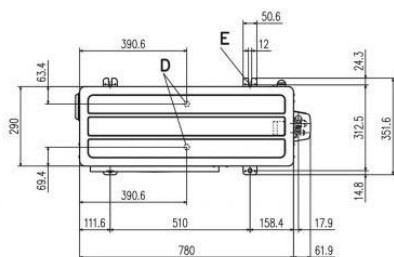


Space for installation and service when viewing from the front

Symbol	Content
A	Gas piping SRK20, 25, 35 $\phi 9.52$ (3/8") (Flare)
B	Liquid piping SRK50 $\phi 12.7$ (1/2") (Flare)
C	Hole on wall for right rear piping $\phi 63$ (Flare)
D	Hole on wall for left rear piping $\phi 63$ (Flare)
E	Drain hose VP18
F	Outlet for piping (on both side)

### Outdoor units

SRC20ZS-W, 25ZS-W, 35ZS-W  
SRC25ZS-W1, 35ZS-W1  
SRC25ZS-W2, 35ZS-W2



Symbol	Content
A	Service valve connection (gas side) $\phi 9.52$ (3/8") (Flare)
B	Service valve connection (liquid side) $\phi 6.35$ (1/4") (Flare)
C	Pipe/cable draw-out hole $\phi 20 \times 2$ places
D	Drain discharge hole M10 $\times 4$ places
E	Anchor bolt hole

### Minimum installation space

Examples of installation	I	II	III	IV
Dimensions				
L1	Open	280	280	180
L2	100	75	Open	Open
L3	100	80	80	80
L4	250	Open	250	Open

